



## Alfa Laval Base 6

### Trocador de calor placa-e-quadro com gaxetas para aplicações higiênicas

O Alfa Laval BaseLine é uma gama de trocadores de calor placa-e-quadro com gaxetas utilizados em laticínios, alimentos, bebidas e outras aplicações higiênicas que exigem desempenho termicamente eficiente. Uma grande variedade de tipos de placas e gaxetas está disponível.

Além da configuração normal de placa única, este modelo também está disponível com placas gêmeas de parede. As placas gêmeas são totalmente laváveis e acessíveis e são utilizadas como uma precaução extra para evitar a mistura de fluidos.

#### Aplicações

- Biotecnologia e Farmacêutica
- Alimentos e Bebidas
- Casa e Higiene pessoal

#### Benefícios

- Alta eficiência energética – baixo custo operacional
- Configuração flexível – a área de transferência de calor pode ser modificada
- Fácil de instalar – design compacto
- Fácil de manter – fácil de abrir para inspeção e limpeza e fácil de limpar no próprio local
- Acesso à rede global de serviços da Alfa Laval

#### Recursos

Cada detalhe é cuidadosamente projetado para garantir a eficiência térmica, desempenho ideal e fácil limpeza. Seleção de recursos disponíveis:

- Sistema de alinhamento direcionado por cantoneira
- Área de distribuição de padrão chocolate
- Gaxeta encaixada
- Câmara de vazamento
- Caixa de rolamento
- Cabeça de parafuso fixo
- Abertura de parafuso tipo buraco de fechadura
- Arruela de travamento
- Pés ajustáveis



#### Desempenho estendido

##### com portfólio 360° de serviços

Os nossos serviços completos garantem um desempenho superior dos equipamentos da Alfa Laval durante todo o seu ciclo de vida. A disponibilidade de peças e o comprometimento e competência da nossa equipe fornecem confiança e tranquilidade.

#### Arranque

- Instalação
- Supervisão de instalação
- Comissionamento

#### Manutenção

- Serviço de limpeza
- Recondicionamento
- Reparo
- Ferramentas de serviço
- Peças de reposição

#### Suporte

- Estoque exclusivo
- Documentação técnica
- Assistência técnica por telefone
- Formação
- Solução de problemas

#### Melhorias

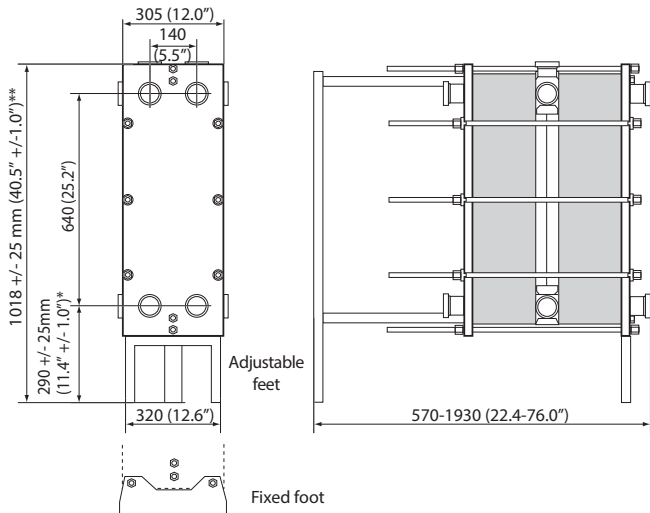
- Atualização de equipamentos
- Redesenho
- Substituição e reabilitação

#### Monitoração

- Auditoria de condição
- Auditoria de desempenho

## Desenho dimensional

Medidas em mm (polegadas)



## Dados operacionais

Estrutura, código PV	Pressão máxima do modelo (barg/psig)	Temperatura máxima do modelo (°C/°F)
RM, pvcALS	10.0/145	160/320
RM, PED	10.0/145	160/320

A pressão prolongada e classificação de temperatura podem estar disponíveis sob encomenda.

## Conexões

Peças macho com DIN, SMS, Tri-CLAMP, BS/RJT e IDF/ISO.

## Dados técnicos

### Placas

Nome	Tipo	Canal livre, mm (polegadas)
M6	Chapa individual	2.0 (0.079)
M6-M	Chapa individual	3.0 (0.12)
M6-MG	Single plate Diagonal flow	3.0 (0.12)

### Materiais

Chapas de transferência a quente	316/316L, 254 Ti
Juntas de intercambiadores	NBR, EPDM, FKM
Conexões	Aço inoxidável à prova de ácidos
Estrutura e chapa de encosto	Aço inoxidável sólido, aço inoxidável chapeado ou com revestimento da superfície

O trocador de calor é fabricado de acordo com a certificação 3A.

As gaxetas são produzidas em conformidade com os regulamentos da FDA.

Outros materiais podem estar disponíveis sob encomenda.

Todas as combinações de opções podem não ser configuráveis.

CHE00061BRP 2016-04

As informações contidas neste manual foram corrigidas no momento da emissão, mas poderão estar sujeitas a alterações sem prévio aviso.

### Como entrar em contato com a Alfa Laval

Os detalhes de contato referentes a todos os países são continuamente atualizados em nosso site na Web. Visite [www.alfalaval.com](http://www.alfalaval.com) para acessar diretamente as informações.